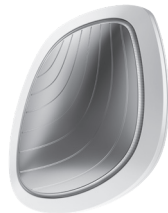


GESKE

GERMAN BEAUTY TECH

Quickstart Guide

www.geske.com

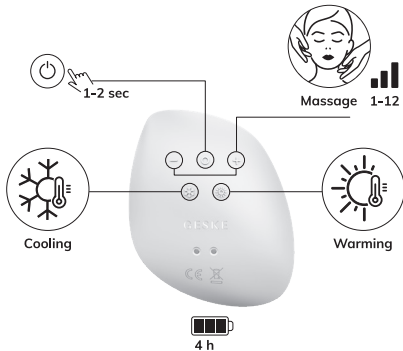


GESKE Beauty Tech GmbH,
Leipziger Platz 18, 10117 Berlin, Germany
info@geske.com, www.geske.com

SmartAppGuided™
Sonic Warm & Cool Mask | 9 in 1

Short Introduction

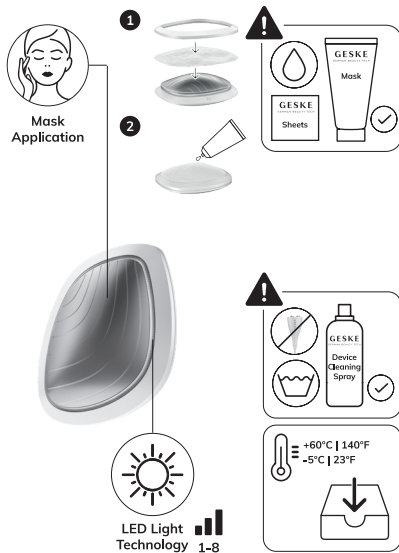
Scan for the full instructions
in your language



GESKE German Beauty Tech App
Available in 36 Languages



Apple and the Apple logo are trademarks of Apple Inc.
Google Play and the Google Play logo are trademarks of Google LLC.





**Read the safety information before first use.
Keep both instructions for use.**

YOUR PRODUCT AT A GLANCE

Your product is a multi-functional mask applicator. It is safe to be used up to 3 times a day, please do not use more frequently. Please do not use the light and pulsation mode more than once per day. For maximal safety and ideal results, always follow your personalized Skin Care Routine created by the GESKE App.

Download the GESKE App and get your personalized routine.

SPECIFICATIONS:

Materials: ABS, silicone, PC, aluminium alloy | **Storage temperature:** -5 - +60 °C/23 - 140 °F | **Battery:** Li-Ion 3,7 V | **Battery Capacity:** 800 mAh | **Maximum Charging Current:** 450 mA | **Charging Voltage:** 5V | **Charging Time:** approx. 4 hours | **Operating Time:** Operating time differs depending on activated technologies & intensities. | **Interface:** USB | **Programs:** Vibration: 12 intensities, Heating, Cooling, LED Light Technology: 8 colors

IMPORTANT SAFETY NOTES! READ BEFORE USAGE!

The product is not suitable for use under the following conditions:

- Do not use if you are known to be hypersensitive to heat (e.g. heat urticaria)
- If a feeling of (too) intense heat occurs during usage, it must be stopped immediately
- The safety and effectiveness of the product has never been assessed in conjunction with non-GESKE skin care products and masks. We recommend using the product only with GESKE products. Use with other products at your own risk
- The product can emit intense light, avoid applying it in the direction of or near an open eye
- Do not use the product on irritated or injured skin or open wounds (after any kind of injury), in the case of bacterial or viral infections of the skin (either in the usage area and elsewhere)
- This product is not intended to treat medical skin conditions or diseases. If you have medical skin conditions or diseases, consult your dermatologist before using this product
- Do not use the product if it is 1) untypically warm, 2) mechanically damaged or deformed, 3) discolored
- If pain and/or discomfort occurs during use, discontinue use and seek medical advice
- The eye area is very sensitive: Be extra careful in this area and avoid any contact of the product with the eyelids or the eye itself

- Only use the product as recommended in your personalized routine
- For hygiene reasons, we recommend you do not share your product with anyone else
- The product is intended for cosmetic use on the face. GESKE assumes no liability for harmful consequences arising from the use on other body areas or other improper use, connection to unsuitable voltage sources, contaminated conducting liquid or balls
- Always make sure the plug and socket are completely dry before charging. Otherwise, electric shocks, a short circuit or fire may result. The product must not be used while connected to the power outlet



Lies Dir vor dem ersten Gebrauch die Sicherheitshinweise durch. Bewahre beide Gebrauchsanweisungen auf.

DEIN PRODUKT AUF EINEN BLICK

Dein Produkt ist ein multifunktionaler Maskenapplikator. Kann sicher bis zu 3 Mal täglich verwendet werden, bitte nicht häufiger verwenden, Bitte verwende den Licht- und Pulsationsmodus nicht mehr als einmal täglich, Befolge für maximale Sicherheit und optimale Ergebnisse immer Deine personalisierte Hautpflegeroutine, die von der GESKE App erstellt wurde.

Lade die GESKE App herunter und erhalte Deine personalisierte Routine.

SPEZIFIKATIONEN:

Materialien: ABS, Silikon, PC, Aluminiumlegierung | **Lagertemperatur:** -5 - +60 °C/23 - 140 °F | **Batterie:** Li-Ion 3,7 V | **Batteriekapazität:** 800 mAh | **Maximaler Ladestrom:** 450 mA | **Ladespannung:** 5V | **Ladezeit:** ca. 4 Stunden | **Betriebszeit:** Die Anwendungszeit variiert je nach aktivierten Technologien und Intensitäten. | **Anschluss:** USB | **Programme:** Vibration: Vibration, Wärmefunktion, Kühlfunktion, LED-Licht Technologie: 8 Farben

WICHTIGE SICHERHEITSHINWEISE! VOR DER NUTZUNG LESEN!
Unter folgenden Bedingungen ist das Produkt nicht zur Verwendung geeignet:

- Nicht anwenden bei bekannter Wärmeüberempfindlichkeit (z.B. Wärme-Urticaria)
- Falls bei der Anwendung ein Gefühl von (zu) starker Hitze auftritt, muss diese sofort beendet werden
- Die Sicherheit und Wirksamkeit des Produkts wurde nie in Verbindung mit Nicht-GESKE Hautpflegeprodukten und Masken untersucht. Wir empfehlen, das Produkt nur mit GESKE Produkten zu nutzen. Eine Verwendung mit anderen Produkten geschieht auf eigenes Risiko

- Das Produkt kann intensives Licht emittieren, eine Anwendung in Richtung bzw. in der Nähe des offenen Auges ist unbedingt zu vermeiden
- Benutze das Produkt nicht bei gereizter oder verletzter Haut oder bei offenen Wunden (nach jeglicher Art von Verletzung), bei Infektionen der Haut durch Bakterien oder Viren (sowohl im Anwendungsareal als auch an anderen Stellen)
- Dieses Produkt ist nicht zur Behandlung medizinischer Hautprobleme oder Krankheiten bestimmt. Wenn Du medizinische Hautprobleme oder Krankheiten hast, konsultiere Deinen Dermatologen, bevor Du dieses Produkt verwendest
- Nimm das Produkt nicht in Betrieb, wenn es 1. ungewöhnlich warm ist, 2. mechanisch beschädigt oder deformiert ist, 3. verfärbt ist
- Falls während der Anwendung Schmerzen und/oder Unwohlsein auftreten, brich die Anwendung ab und konsultiere einen Arzt
- Der Augenbereich ist sehr empfindlich: Sei dort besonders vorsichtig und vermeide jeden Kontakt des Produkts mit den Augenlidern bzw. dem Auge selbst
- Verwende das Produkt nur so, wie in Deiner personalisierten Routine empfohlen
- Aus hygienischen Gründen empfehlen wir, Dein Produkt nicht mit anderen Personen zu teilen
- Das Produkt ist zur kosmetischen Anwendung am Gesicht vorgesehen, GESKE übernimmt keine Haftung für schädliche Folgen, die durch Anwendung an anderen Körperstellen oder sonstigen unsachgemäßen Gebrauch, Anschluss an ungeeignete Spannungsquellen, verunreinigte Leitflüssigkeit oder -kugeln entstehen
- Vergewissere Dich immer vor dem Laden, dass der Stecker und die Steckdose komplett trocken sind, Andernfalls kann es zu einem elektrischen Schlag, Kurzschluss oder Brand kommen, Das Produkt darf nicht verwendet werden, während es an die Steckdose angeschlossen ist

ES **Antes del primer uso, lee la información de seguridad. Guarda los dos manuales de instrucciones de uso.**

UN VISTAZO A SU PRODUCTO

Su producto es un aplicador de mascarilla multifuncional. Es seguro utilizarlo hasta 3 veces al día; por favor, no lo utilice con mayor frecuencia. Por favor, no utilice el modo de luz y pulsación más de una vez al día. Si desea disfrutar de la máxima seguridad y de unos resultados óptimos, siga siempre su rutina de cuidado de la piel personalizada creada por la aplicación GESKE.

Descarga la aplicación GESKE y disfruta de tu rutina personalizada.

ESPECIFICACIONES:

Materiales: ABS, silicona, policarbonato, aleación de aluminio | **Temperatura de almacenamiento:** entre -5 y +60 °C / 23 - 140 °F | **Batería:** Li-Ion de 3,7 V | **Capacidad de batería:** 800 mAh | **Corriente de carga máxima:** 450 mA | **Tensión de carga:** 5 V | **Tiempo de carga:** aprox. 4 horas | **Tiempo de funcionamiento:** El tiempo de uso varía en función de las tecnologías e intensidades aplicadas. | **Interfaz:** USB | **Programas:** Vibración: 12 intensidades. Calentamiento, Enfriamiento, Tecnología de luz LED: 8 colores

INSTRUCCIONES IMPORTANTES DE SEGURIDAD ¡LEER ANTES DE USAR!
No es conveniente utilizar el dispositivo en las condiciones que se indican a continuación:

- No utilizar el dispositivo si se sabe que padece hipersensibilidad al calor (por ejemplo, urticaria por calor)
- Si aparece una sensación de calor (excesivo) durante el tratamiento, deberá interrumpir el tratamiento de inmediato
- La seguridad y eficacia del producto no se ha estudiado nunca en combinación con productos y mascarillas para el cuidado de la piel que no sean de GESKE. Le recomendamos utilizar el dispositivo exclusivamente con los productos de GESKE. El uso junto con otros productos queda bajo su propia responsabilidad
- El dispositivo puede emitir una luz intensa, por lo que debe evitarse a toda costa su uso cerca de los ojos
- No utilizar el producto sobre la piel irritada o lesionada o sobre heridas abiertas (después de cualquier tipo de lesión), sobre infecciones cutáneas por bacterias o virus (tanto en la zona de tratamiento como en otros lugares)
- Este producto no está destinado como tratamiento de afecciones o enfermedades de la piel. Si padece alguna enfermedad de la piel, consulta a tu dermatólogo antes de utilizar este producto
- No utilice el producto en caso de que esté 1. inusualmente caliente, 2. mecánicamente dañado o deteriorado, 3. descolorido
- En caso de que aparezcan dolores y/o molestias durante su uso, interrumpa su utilización y acuda a un médico
- La zona de los ojos es muy delicada: Tenga especial cuidado en esta zona y evite el contacto del producto con los párpados o el propio ojo
- Utilice el producto exclusivamente de acuerdo con las recomendaciones de su rutina personalizada
- Por razones de higiene, le recomendamos que no comparta el dispositivo con otras personas

- El producto está destinado a un uso cosmético en la cara. GESKE no se hace responsable de las consecuencias perjudiciales derivadas del uso en otras partes del cuerpo o de cualquier otro uso inadecuado, así como de la conexión a fuentes de tensión inadecuadas, líquido conductor o bolos contaminadas
- Antes de cargarlo, asegúrese siempre de que el enchufe y la toma de corriente estén completamente secos. En caso contrario, es posible que se produzca una descarga eléctrica, un cortocircuito o un incendio. No utilice el dispositivo mientras esté enchufado a la toma de corriente

FR Lisez les informations de sécurité avant la première utilisation. Conservez les deux instructions d'utilisation.

VOTRE PRODUIT EN UN COUP D'ŒIL

Votre produit est un applicateur de masque multifonctionnel. Il peut être utilisé en toute sécurité jusqu'à 3 fois par jour, veuillez ne pas l'utiliser plus fréquemment. Veuillez ne pas utiliser le mode Lumière et Pulsation plus d'une fois par jour. Pour une sécurité maximale et des résultats idéaux, suivez toujours votre routine de soins de la peau personnalisée créée par l'App GESKE.

Téléchargez l'application GESKE et recevez votre routine personnalisée.

CARACTÉRISTIQUES :

Matériaux : ABS, silicone, PC, alliage d'aluminium | **Température de stockage :** -5 à +60 °C/23 - 140 °F | **Batterie :** Li-Ion 3,7V | **Capacité de la batterie :** 800 mAh | **Courant de charge maximal :** 450 mA | **Tension de charge :** 5 V | **Temps de charge :** env. 4 heures | **Temps de fonctionnement :** Le temps de fonctionnement diffère selon les technologies et les intensités activées. | **Interface :** USB | **Programmes :** Vibrations : 12 intensités, chauffage, rafraîchissement, technologie LED Light : 8 couleurs

CONSIGNES DE SÉCURITÉ IMPORTANTES ! À LIRE AVANT UTILISATION ! Le produit ne convient pas à une utilisation dans les conditions suivantes :

- Ne pas utiliser si vous êtes hypersensible à la chaleur (par ex., urticaire à la chaleur)
- Si une sensation de chaleur (trop) intense survient pendant le traitement, le traitement doit être arrêté immédiatement
- La sécurité et l'efficacité du produit n'ont jamais été évaluées en conjonction avec des produits de soins de la peau et des masques d'une autre marque que GESKE. Nous recommandons d'utiliser le produit uniquement avec les produits GESKE. L'utilisation avec d'autres produits se fait à vos risques et périls

- Le produit peut émettre une lumière intense, il faut absolument éviter de l'utiliser en direction ou à proximité de l'œil ouvert
- Ne pas utiliser le produit sur une peau irritée ou blessée ou en cas de plaies ouvertes (tout type de blessure), d'infections bactériennes ou viraales de la peau (à la fois sur la zone de traitement et ailleurs)
- Ce produit n'est pas destiné au traitement d'affections cutanées ou de maladies. Si vous souffrez d'affections cutanées ou de maladies, consultez votre dermatologue avant d'utiliser ce produit
- Ne pas utiliser le produit s'il est 1. anormalement chaud, 2. mécaniquement endommagé ou déformé, 3. décoloré
- En cas de douleur et/ou d'inconfort pendant l'utilisation, arrêtez l'utilisation et consultez un médecin
- Le contour des yeux est très sensible : soyez très prudente et évitez tout contact du produit avec les paupières ou l'œil lui-même
- N'utilisez le produit que selon les recommandations de votre routine personnalisée
- Pour des raisons d'hygiène, nous vous recommandons de ne pas partager votre produit avec d'autres personnes
- Le produit est destiné à une utilisation cosmétique sur le visage. GESKE décline toute responsabilité pour les conséquences néfastes résultant d'une application sur d'autres parties du corps ou d'une autre utilisation non conforme, d'un raccordement à des sources de tension inappropriées, de billes ou d'un liquide conducteurs souillés
- Assurez-vous toujours que la fiche et la prise sont complètement sèches avant le chargement. Sinon, un choc électrique, un court-circuit ou un incendie pourrait en résulter. Le produit ne peut pas être utilisé lorsqu'il est branché sur la prise de courant

PT Lê as informações de segurança antes da primeira utilização. Guarda ambas as instruções de utilização.

O TEU PRODUTO À PRIMEIRA VISTA

O teu produto é um aplicador de máscara multifuncional. É seguro para ser utilizado até 3 vezes ao dia, não utilizar com mais frequência. Não utilizar o modo Luz e Pulsação mais do que uma vez por dia. Para máxima segurança e resultados ideais, segue sempre a tua rotina de cuidados com a pele personalizada criada pela app GESKE.

Faz o download da app GESKE e obtém a tua rotina personalizada.

ESPECIFICAÇÕES:

Materiais: ABS, silicone, PC, liga de alumínio | **Temperatura de armazenamento:** -5 - +60 °C/23 - 140 °F | **Bateria:** Li-Ion 3,7 V | **Capacidade de carga:** 800 mAh | **Corrente máxima de carregamento:** 450 mA | **Tensão de carregamento:** 5 V | **Tempo de carregamento:** aprox. 4 horas | **Tempo de funcionamento:** O tempo de operação difere dependendo das tecnologias e intensidades ativadas. | **Interface:** USB | **Programas:** Vibração: 12 intensidades, aquecimento, arrefecimento, tecnologia de luz LED: 8 cores

RECOMENDAÇÕES DE SEGURANÇA IMPORTANTES!

LER ANTES DE UTILIZAR!

O produto não é adequado para utilização nos seguintes casos:

- Não utilizar em caso de hipersensibilidade ao calor (por exemplo, urticária colinérgica)
- Se ocorrer uma sensação de calor (demasiado) intenso durante o tratamento, este deve ser interrompido imediatamente
- A segurança e a eficácia do produto foram apenas avaliadas em combinação com produtos e máscaras de cuidados com a pele da GESKE. Recomendamos a utilização do produto apenas com produtos GESKE. A utilização com outros produtos ocorre por conta e risco do utilizador
- O produto pode emitir luz intensa. Evita aplicá-lo na direção ou próximo do olho aberto
- Não utilizar o produto em pele irritada ou ferida, nem em feridas abertas (após qualquer tipo de lesão) ou infeções bacterianas ou virais da pele (tanto na área de tratamento como noutras áreas)
- Este produto não se destina a tratar doenças ou condições médicas cutâneas. Se tiver condições doenças médicas cutâneas, consulte o seu dermatologista antes de usar este produto
- Não utilizar o produto, se este estiver anormalmente quente, danificado ou deformado mecanicamente, ou descolorado
- Se ocorrer dor e/ou desconforto durante a utilização, interrompe a utilização e consulta um médico
- O contorno dos olhos é uma zona muito sensível: Tem cuidado redobrado e evita qualquer tipo de contacto do produto com as pálpebras ou com o próprio olho
- Utiliza o produto apenas conforme recomendado na tua rotina personalizada
- Por motivos de higiene, recomendamos não partilhar o produto com outras pessoas
- O produto destina-se a aplicação cosmética no rosto. A GESKE não se responsabiliza por quaisquer efeitos nocivos, decorrentes da aplicação noutras partes do corpo ou de uma utilização indevida, nem por ligações a fontes de tensão inadequadas ou sujidade de líquidos condutores ou esferas
- Certifica-te sempre de que a ficha e a tomada estão completamente secas antes de carregar. Caso contrário, podem ocorrer choques elétricos, curto-circuitos ou incêndios. O produto não deve ser utilizado enquanto estiver ligado à tomada

RU

Obrigatoriamente ознакомься с информацией по технике безопасности перед первым использованием. Сохрани обе инструкции по применению.

ОБЗОР ИЗДЕЛИЯ

Изделие представляет собой многофункциональный аппликатор для маски. Его можно использовать безопасно до трех раз в день. Не используй изделие чаще. Не используй режим света и пульсации чаще одного раза в день. Для обеспечения максимальной безопасности и достижения идеальных результатов следуй индивидуальной программе ухода за кожей, созданной в приложении GESKE.

Скачай приложение GESKE и получи индивидуальную программу.

ХАРАКТЕРИСТИКИ:

Материалы: ABS, силикон, поликарбонат, алюминиевый сплав | **Температура хранения:** -5 - +60 °C/23 - 140 °F | **Батарея:** литий-ионная, 3,7 В | **Емкость батареи:** 800 мАч | **Максимальный зарядный ток:** 450 мА | **Напряжение зарядки:** 5 В | **Время зарядки:** прибл. 4 часа | **Время работы:** Время работы зависит от активированных технологий и интенсивности, | **Интерфейс:** USB | **Программы:** вибрация: 12 уровней интенсивности, нагрев, охлаждение, LED-терапия: 8 цветов

ВАЖНЫЕ ИНСТРУКЦИИ ПО БЕЗОПАСНОСТИ!

ПРОЧИТАЙ ПЕРЕД ИСПОЛЬЗОВАНИЕМ!

Изделие не пригодно для использования при следующих условиях:

- Если у тебя диагностирована повышенная чувствительность к теплу (например, тепловая крапивница)
- Если во время терапии возникает ощущение (слишком) сильного жара, ее следует немедленно прекратить
- Безопасность и эффективность изделия не исследовались в сочетании со средствами по уходу за кожей и масками других производителей. Мы рекомендуем использовать изделие только с продукцией GESKE. Использование с другими средствами осуществляется на твой страх и риск
- Изделие может излучать интенсивный свет. Не используй в направлении или рядом с открытым глазом
- Не используй изделие на раздраженной или поврежденной коже или открытых ранах (после травмы любого вида), а также при бактериальных или вирусных инфекциях кожи (как в области терапии, так и в других местах)
- Это средство не предназначено для лечения медицинских проблем с кожей или кожных заболеваний. Если у тебя есть проблемы с кожей или кожные заболевания, проконсультируйся с дерматологом перед использованием этого средства

- Не используй изделие, если оно необычно теплое на ощупь, механически повреждено или деформировано, или обесцвечено
- Если во время использования возникает боль и/или дискомфорт, прекрати использовать изделие и обратись к врачу
- Область вокруг глаз очень чувствительна. Проявляй осторожность и избегай контакта изделия с веками или глазами
- Используй изделие только в соответствии с рекомендациями в твоей индивидуальной процедуре по уходу за кожей
- Из соображений гигиены рекомендуем не делиться изделием с другими
- Изделие предназначено для косметического использования на лице. Компания GESKE не несет ответственности за какие-либо вредные последствия, связанные с использованием изделия на других частях тела или использованием не по назначению, подключением изделия к неподходящим источникам напряжения, загрязненной проводящей жидкостью или шариками
- Всегда проверяй, чтобы вилка и розетка были полностью сухими перед зарядкой. В противном случае возможны поражение электрическим током, короткое замыкание или возгорание. Изделие нельзя использовать, пока оно подключено к розетке

IT **Leggere le informazioni di sicurezza prima di utilizzare il prodotto per la prima volta. Conservare entrambe le istruzioni per l'uso.**

PANORAMICA DEL TUO PRODOTTO

Il tuo prodotto è un applicatore multifunzionale di maschere. È possibile utilizzare il dispositivo fino a 3 volte al giorno e non più frequentemente. Non utilizzare la modalità Luce e Pulsazione più di una volta al giorno. Per una sicurezza massima e risultati ottimali, segui sempre la tua skincare routine personalizzata creata dall'app GESKE.

Scarica l'app GESKE e trova la tua routine personalizzata.

SPECIFICHE:

Materiali: ABS, silicone, PC, lega di alluminio | **Temperatura di conservazione:** -5 - +60 °C/23 - 140 °F | **Batteria:** ioni di litio 3,7 V | **Capacità della batteria:** 800 mAh | **Corrente di carica massima:** 450 mA | **Tensione di carica:** 5V | **Tempo di ricarica:** ca. 4 ore | **Tempo di funzionamento:** Il tempo di funzionamento varia a seconda delle tecnologie e delle intensità attivate. | **Interfaccia:** USB | **Programmi:** Vibrazione: 12 intensità, riscaldamento, raffreddamento, tecnologia a luce LED: 8 colori

IMPORTANTI AVVERTENZE DI SICUREZZA! LEGGERE PRIMA DELL'USO!

Il prodotto non è idoneo all'uso nelle seguenti condizioni:

- Non usare in caso di ipersensibilità nota al calore (es. artrosi da calore)
- Se durante il trattamento si manifesta una sensazione di calore (troppo) intenso, il trattamento deve essere interrotto immediatamente
- La sicurezza e l'efficacia del prodotto non sono mai state valutate in combinazione con prodotti per la cura della pelle e maschere non GESKE. Si consiglia di utilizzare il prodotto solo con i prodotti GESKE. L'uso con altri prodotti è a proprio rischio
- Il prodotto può emettere luce intensa, evitare di applicarlo in direzione o in prossimità dell'occhio aperto
- Non utilizzare il prodotto su pelle irritata o lesa o ferite aperte (dopo qualsiasi tipo di infortunio), infezioni batteriche o virali della pelle (sia nell'area da trattare che altrove)
- Questo prodotto non è destinato al trattamento di patologie o disturbi della pelle. Se hai una patologia o un disturbo della pelle, consulta il tuo dermatologo prima di utilizzare questo prodotto
- Non utilizzare il prodotto se è 1. insofferentemente caldo, 2. meccanicamente danneggiato o deformato, 3. scolorito
- In caso di dolore e/o malessere durante l'uso, interrompi l'uso e consulta un medico
- Il contorno occhi è molto sensibile: presta la massima attenzione ed evita qualsiasi contatto del prodotto con le palpebre o l'occhio stesso
- Usa il prodotto solo come consigliato nella tua routine personalizzata
- Per motivi igienici, ti consigliamo di non condividere il tuo prodotto con altre persone
- Il prodotto è destinato all'uso cosmetico sul viso, GESKE non si assume alcuna responsabilità per danni derivanti dall'uso su altre parti del corpo o da altri usi impropri, collegamento a sorgenti di alimentazione non idonee, sfere o liquidi conduttivi contaminati
- Assicurati sempre che la spina e la presa siano completamente asciutte prima di mettere il dispositivo in carica. In caso contrario, potrebbero verificarsi scosse elettriche, cortocircuiti o incendi. Il prodotto non deve essere utilizzato mentre è collegato alla presa di corrente

PL **Przeczytaj informacje dotyczące bezpieczeństwa przed pierwszym użyciem. Zachowaj obydwie instrukcje użytkowania.**

TWÓJ PRODUKT W SKRÓCIE

Twój produkt to wielofunkcyjny aplikator maski. Można ją bezpiecznie stosować do 3 razy dziennie, nie należy stosować częściej. Trybu Światło i Pulsacja nie należy używać częściej niż raz dziennie. W celu zapewnienia maksymalnego bezpieczeństwa i idealnych rezultatów należy zawsze przestrzegać indywidualnie dobranej rutyny pielęgnacji skóry stworzonej za pomocą aplikacji GESKE.

Pobierz aplikację GESKE i stwórz swoją spersonalizowaną rutynę.

DANE TECHNICZNE:

Materiały: ABS, silikon, PC, stop aluminium | **Temperatura przechowywania:** -5 – +60°C/23 – 140°F | **Akumulator:** litowo-jonowy 3,7 V | **Pojemność akumulatora:** 800 mAh | **Maksymalny prąd ładowania:** 450 mA | **Napięcie ładowania:** 5 V | **Czas ładowania:** ok. 4 godziny | **Czas użytkowania:** Czas działania różni się w zależności od aktywowanych technologii i poziomu intensywności. | **Interfejs:** USB | **Programy:** Wibracje: wibracje, funkcja rozgrzania, funkcja chłodzenia, technologia LED 8 kolorów

WAŻNE WSKAZÓWKI DOTYCZĄCE BEZPIECZEŃSTWA! NALEŻY PRZECZYTAĆ PRZED UŻYCIEM!

Produkt nie nadaje się do stosowania w następujących warunkach:

- Nie należy stosować w przypadku nadwrażliwości na ciepło (np. pokrzywka cieplna)
- Jeśli podczas zabiegu wystąpi uczucie (nadmierne) gorąca, zabieg należy natychmiast przerwać
- Bezpieczeństwo i skuteczność produktu nigdy nie były badane w połączeniu z produktami do pielęgnacji skóry i maseczkami innymi niż GESKE. Zalecamy stosowanie produktu tylko z produktami GESKE. Stosowanie z innymi produktami odbywa się na własne ryzyko
- Produkt może emitować intensywne światło, należy bezwzględnie unikać stosowania go w kierunku lub w pobliżu otwartego oka
- Nie stosować produktu na podrażnioną lub zranioną skórę, otwarte rany (po wszelkiego rodzaju urazach), infekcje bakteryjne lub wirusowe skóry (zarówno w obszarze poddawany zabiegowi, jak i w innych miejscach)
- Produkt nie jest przeznaczony do leczenia chorób skóry. Jeżeli występują u Ciebie choroby skóry, przed użyciem tego produktu skonsultuj się z dermatologiem

- Nie należy używać produktu, jeśli jest on 1. nadmiernie ciepły, 2. uszkodzony mechanicznie lub zdeformowany, 3. odbarwiony
- Jeśli podczas stosowania preparatu wystąpi ból i/lub dyskomfort, należy przerwać stosowanie produktu i skonsultować się z lekarzem
- Okolice oczu są bardzo wrażliwe: Należy zachować szczególną ostrożność i unikać kontaktu produktu z powiekami lub samym okiem
- Produkt należy stosować wyłącznie zgodnie z zaleceniami w ramach indywidualnej rutyny
- Ze względów higienicznych zalecamy, aby nie udostępniać produktu innym osobom
- Produkt jest przeznaczony do stosowania kosmetycznego na twarz. GESKE nie ponosi odpowiedzialności za szkodliwe skutki wynikające z zastosowania na innych częściach ciała lub innego niewłaściwego użycia, podłączenia do nieodpowiednich źródeł napięcia, zanieczyszczonej cieczy przewożącej lub kulek
- Przed ładowaniem należy zawsze upewnić się, że wtyczka i gniazdo są całkowicie suche. W przeciwnym razie może dojść do porażenia prądem, zwarcia lub pożaru. Nie wolno używać produktu, gdy jest on podłączony do gniazdka elektrycznego

CN **首次使用前請閱讀安全說明。
請保留這兩份使用說明。**

產品概覽

您的產品是多功能面膜敷貼器。每天最多使用 3 次，請不要更加頻繁地使用。請勿每天使用光線和脈動模式超過一次。為了在最大程度上確保安全性，獲得理想效果，請始終遵循 GESKE 應用程式建立的個性化護膚程序。

下載 GESKE 應用程式並獲取您的個性化例程。

規格:

材質: ABS、矽膠、聚碳酸酯、鋁合金 | **儲存溫度:** -5 – +60 °C/23 – 140 °F | **電池:** 鋰離子 3,7V | **電池容量:** 800 mAh | **最大充電電流:** 450 mA | **充電電壓:** 5V | **充電時間:** 約 4 個小時 | **工作時間:** 操作時間会根据激活的技术和强度而有所不同。 | **界面:** USB | **程式:** 震動: 12 種強度, 加熱、冷卻, LED 光線技術: 8 種顏色

重要安全提示! 使用前請先閱讀!

本產品在下列情況下不宜使用:

- 請勿在已知的熱過敏症 (如熱性蕁麻疹) 的情況下使用
- 如果在使用過程中出現 (過度) 炙熱的感覺, 必須立即停止使用
- 本產品的安全性和有效性從未與非GESKE護膚品和面膜一起進行評估。建議本產品僅與GESKE產品一起使用。與其他產品一起使用, 風險自負

- 本产品会发出强光，请避免在睡眠时直射或靠近眼睛使用
- 请勿在受刺激或受伤的皮肤或开放性伤口（任何形式的受伤后）、由细菌或病毒引起的皮肤感染（治疗区和其他处）使用本产品
- 本产品并非用于醫療方面肌膚狀況或疾病的治療。如果您有醫療方面的肌膚狀況或疾病，請在使用本產品前諮詢您的皮膚科醫生
- 如果产品出现以下情况，请勿使用：1. 温度异常；2. 机械损坏或变形；3. 变色
- 如果在使用过程中出现疼痛和/或不适，请停止使用并咨询医生
- 眼睛部位非常敏感：要格外小心，避免产品与眼睑或眼睛本身接触
- 严格按照个性化程序中的建议使用本产品
- 出于卫生原因，建议不要与他人共享产品
- 本产品用于面部美容。GESKE 不承担应用于身体其他部位或其他不当使用、连接到不合适的电压源、受污染的导电液或球体而导致的有害后果
- 充电前务必确保插头和插座完全干燥。否则可能导致触电、短路或火灾。本产品连接到电源插座时不得使用

HI पहली बार उपयोग करने से हले सुरक्षा जानकारी पढ़ें। उपयोग के लिए दोनों निर्देशों को सुरक्षित रखें।

आपका उत्पाद पर एक झलक

आपका उत्पाद एक बहुआयामी मास्क ऐप्लिकेटर है। दिन में 3 बार तक इसका उपयोग करना सुरक्षित है, कृपया बार-बार उपयोग न करें। कृपया प्रत्येक दिन एक से अधिक बार लाइट और पल्पेशन मोड का उपयोग न करें। अधिकतम सुरक्षा और आदर्श परिणामों के लिए, हमेशा GESKE ऐप द्वारा आपके लिए विशेष तौर पर बनाए गए व्यक्तिगत स्कैनिंग केयर रूटिन का पालन करें।

GESKE ऐप डाउनलोड करें और अपना व्यक्तिगत रूटिन प्राप्त करें।

विशेष विवरण:

सामग्री: एबीएम, सिलिकॉन, पीसी, एल्यूमीनियम मिश्र धातु | **भंडारण तापमान:** -5 - +60 डिग्री सेल्सियस / 23 - 140 डिग्री फारेनहाइट | **बैटरी:** ली-आयन 3.7V | **बैटरी क्षमता:** 800 एमएएच | **अधिकतम चार्जिंग करंट:** 450 एमए | **चार्जिंग वोल्टेज:** 5 V | **चार्जिंग समय:** लगभग चार घंटे | **ऑपरेटिंग समय:** सक्रिय प्रोयोगिकियों और तीव्रता के आधार पर ऑपरेटिंग समय अलग-अलग होता है। | **इंटरफेस:** यूएसबी | **कार्यक्रम:** कंपन; कंपन, ताप, शीतलन, एलईडी लाइट प्रोद्योगिकी 8 रंग

महत्वपूर्ण सुरक्षा जानकारी उपयोग करने से पहले पढ़ें!

उत्पाद नैनोसिलिकॉन परिस्यक्तियों में उपयोग के लिए उपयुक्त नहीं है:
यदि आप गर्मी के प्रती अंतर्निहित होने के लिए जाने जाते हैं तो इसका उपयोग न करें (जैसे हीट अरटिफिशियल)।
अगर इलाज के दौरान (बहुत ही) तेज गर्मी का अहसास हो तो इलाज तुरंत बंद कर देना चाहिए।
गैर-जीईएसकेड त्वचा देखावाल उत्पादों और मास्क के मेल-जोल में उत्पाद की सुरक्षा और प्रभावशीलता का मूल्यांकन कभी नहीं किया गया है। हम केवल GESKE उत्पादों के साथ उत्पाद का उपयोग करने की सलाह देते हैं। अपने डॉक्टर पर अन्य उत्पादों के साथ प्रयोग करें।

- उत्पाद तीव्र प्रकाश उत्सर्जित कर सकता है, इसे खुली आंख की दृष्टि में या उसके पास लगाने से बचें।
- त्वचा के जीवाणु संबंधिता या वायरल संक्रमण के मामले में (या तो उपचार क्षेत्र और अन्य जगहों पर) जलन वाली या घायल त्वचा या खुले घावों (किसी भी प्रकार की चोट के बाद) पर उत्पाद का उपयोग न करें।
- इस उत्पाद को त्वचा की चिकित्सीय अवस्था या बीमारियों के इलाज के उद्देश्य में नहीं बनाया गया है। यदि आप त्वचा में सूखी कसि चिकित्सीय अवस्था में है या आपको उससे जुड़ा कोई रोग है, तो इस उत्पाद को इस्तेमाल करने से पहले अपने त्वचा विशेषज्ञ से सलाह लें।
- उत्पाद का उपयोग न करें यदि यह 1) असामान्य रूप में गर्म है, 2) यांत्रिक रूप से क्षतनिरूपत वास्तु है, 3) फीका पड़ा हुआ है।
- यदि उपयोग के दौरान दर्द और/या अनुबुधा होती है, तो उपयोग बंद कर दें और चिकित्सीय सलाह लें।
- आंख का क्षेत्र बहुत संवेदनशील होता है: इस क्षेत्र में अतिरिक्त सावधानी बरतें और उत्पाद के पलकों या आंख के किसी भी संपर्क से बचें
- केवल अपनी व्यक्तिगत दिनचर्या में सफ़ाई/शुद्धि उत्पाद का उपयोग करें
- स्वच्छता कारणों से, हम अनुशंसा करते हैं कि आप अपना उत्पाद किसी और के साथ साझा न करें
- उत्पाद चहेरे पर प्रमुखन उपयोग के लिए है। GESKE शरीर के अन्य क्षेत्रों या अन्य अनुचित उपयोग, अनुपयुक्त वोल्टेज स्रोतों में कनेक्शन, दूषित संचालक तार या गैर पर उपयोग से उत्पादन होने वाले हानिकारक परिणामों के लिए कोई दायित्व नहीं लेता है।
- चार्ज करने से पहले हमेशा सुनिश्चित करें कि पेलंग और संचित पूरी तरह से सूखा है। अन्यथा, बजिली के झटके, शॉर्ट सर्किट या आग लग सकती है। आबर आउटलेट से कनेक्ट होने के दौरान उत्पाद का उपयोग नहीं किया जाना चाहिए।

AR

اقرأ معلومات السلامة قبل أول استخدام.
احتفظ بكلًا مشورتي تعليمات الاستخدام.

نظرة سريعة على منتجك

منتجك هو أداة وضع ماسك متعددة الوظائف. استخدام آمن حتى 3 مرات يوميًا، يرجى عدم تجاوز هذا الحد. يرجى عدم استخدام وضع الضوء والنبض أكثر من مرة في اليوم. للحصول على أقصى درجات الأمان وأفضل النتائج، اتبع دائمًا روتين العناية بالبرشيرة المخصص الذي أنشأه لك تطبيق GESKE.

قم بتنزيل تطبيق GESKE واحصل على روتينك المخصص.

المواصفات:

المواد: أكزليونيتريل يوتادينيل الستيرين (ABS) والسيليكون وسبائك الألومنيوم ، بولي كربونات PC | **درجة حرارة التخزين:** من -5 إلى +60 درجة مئوية / من 23 إلى 140 درجة فهرنهايت | **البطارية:** 3.7 فولت ليثيوم أيون | **قدرة البطارية:** 800 مللي أمبير | **الحد الأقصى تيار الشحن:** 450 مللي أمبير | **جهد الشحن:** 5 فولت | **مدة الشحن:** 4 ساعات تقريبًا | **وقت التشغيل:** يختلف وقت التشغيل حسب التقنيات المفضلة ودرجة الشدة. | **واجهة المستخدم:** USB | **البرامج:** الاهتزاز، 12 درجة شدة والامتزاز والتنشيق والتبريد وتكنولوجيا LED: 8 ألوان

معلومات هامة للسلامة! اقربي قبل الاستخدام!

المنتج غير مناسب للاستخدام في ظل الظروف التالية:

- لا تستخدمه إذا كنت معروفة بأنك شديدة الحساسية للحرارة (كأن تعاني من شرى الحرارة)
- في حالة حدوث شعور بالحرارة الشديدة أثناء العلاج، يجب إيقاف العلاج على الفور
- لم يتم إطلاقاً تقييم سلامة وفعاليتي المنتج بالاقتران مع منتجات وأقنعة عنابة بالبشرة غير منتجات GESKE. نوصي باستخدام المنتج فقط مع منتجات GESKE. استخدامكم له مع منتجات أخرى يكون على مسؤوليتكم الخاصة
- يمكن أن يسبب المنتج ضوءاً شديداً، لذا تجنبني وضعه في اتجاه العين المفتوحة أو بالقرب منها
- لا تستخدمني المنتج على الجلد المتهيج أو المصاب أو على الجروح المفتوحة (بعد أي نوع من أنواع الإصابة)، أو في حالة الالتهابات الكبيرة أو الفيروسية للجلد (سواء كانت في منطقة العلاج أو في أي مكان آخر)
- هذا المنتج غير مخصص لعلاج مشكلات البشرة الطبية أو الأمراض الجلدية. إذا كنت تعاني من مشكلات طبية أو أمراض جلدية، فاستشر طبيب الأمراض الجلدية قبل استخدام هذا المنتج
- لا تستخدمني المنتج إذا كان 1 دافئاً بشكل غير معناد، 2) ناعماً ميكانيكياً أو مشوهاً، 3) قد تغير لونه
- في حال حدوث ألم وأو مضايقة أثناء الاستخدام، توقف عن الاستخدام واطلب مشورة طبية
- منطقة العين حساسة للغاية، احذري جداً في هذه المنطقة وتجنبني أي ملامسة للمنتج مع الجفون أو مع العين نفسها
- استخدمني المنتج فقط على النحو الموصى به في روتينك الشخصي
- لا اعتبارات متعلقة بالنظافة الصحية، توصيك بعدم مشاركة منتجك مع أي شخص آخر
- المنتج مخصص للاستعمال التجميلي على الوجه. لا تتحمل شركة GESKE أي مسؤولية عن العواقب الضارة الناشئة عن الاستخدام في مناطق أخرى من الجسم أو أي استخدام غير معلن، ولا عن التوصيل بمصادر كهرباء غير مناسبة، أو استخدام سائل أو كرات فاسدة
- نؤكد دائماً من جفاف قابس الكهرباء والمقابس تماماً قبل الشحن، وإلا، فقد ينتج عن ذلك صدمات كهربائية، أو ماس كهربائي أو نشوب حريق. يجب عدم استخدام المنتج أثناء توصيله بمقبس التيار الكهربائي



JA **الرجاء قراءة المعلومات المتعلقة بالسلامة قبل الاستخدام.**
الرجاء قراءة المعلومات المتعلقة بالسلامة قبل الاستخدام.

معلومات هامة للسلامة!

المنتج غير مناسب للاستخدام في ظل الظروف التالية:
• لا تستخدمه إذا كنت معروفة بأنك شديدة الحساسية للحرارة (كأن تعاني من شرى الحرارة)
• في حالة حدوث شعور بالحرارة الشديدة أثناء العلاج، يجب إيقاف العلاج على الفور
• لم يتم إطلاقاً تقييم سلامة وفعاليتي المنتج بالاقتران مع منتجات وأقنعة عنابة بالبشرة غير منتجات GESKE. نوصي باستخدام المنتج فقط مع منتجات GESKE. استخدامكم له مع منتجات أخرى يكون على مسؤوليتكم الخاصة
• يمكن أن يسبب المنتج ضوءاً شديداً، لذا تجنبني وضعه في اتجاه العين المفتوحة أو بالقرب منها
• لا تستخدمني المنتج على الجلد المتهيج أو المصاب أو على الجروح المفتوحة (بعد أي نوع من أنواع الإصابة)، أو في حالة الالتهابات الكبيرة أو الفيروسية للجلد (سواء كانت في منطقة العلاج أو في أي مكان آخر)
• هذا المنتج غير مخصص لعلاج مشكلات البشرة الطبية أو الأمراض الجلدية. إذا كنت تعاني من مشكلات طبية أو أمراض جلدية، فاستشر طبيب الأمراض الجلدية قبل استخدام هذا المنتج
• لا تستخدمني المنتج إذا كان 1 دافئاً بشكل غير معناد، 2) ناعماً ميكانيكياً أو مشوهاً، 3) قد تغير لونه
• في حال حدوث ألم وأو مضايقة أثناء الاستخدام، توقف عن الاستخدام واطلب مشورة طبية
• منطقة العين حساسة للغاية، احذري جداً في هذه المنطقة وتجنبني أي ملامسة للمنتج مع الجفون أو مع العين نفسها
• استخدمني المنتج فقط على النحو الموصى به في روتينك الشخصي
• لا اعتبارات متعلقة بالنظافة الصحية، توصيك بعدم مشاركة منتجك مع أي شخص آخر
• المنتج مخصص للاستعمال التجميلي على الوجه. لا تتحمل شركة GESKE أي مسؤولية عن العواقب الضارة الناشئة عن الاستخدام في مناطق أخرى من الجسم أو أي استخدام غير معلن، ولا عن التوصيل بمصادر كهرباء غير مناسبة، أو استخدام سائل أو كرات فاسدة
• نؤكد دائماً من جفاف قابس الكهرباء والمقابس تماماً قبل الشحن، وإلا، فقد ينتج عن ذلك صدمات كهربائية، أو ماس كهربائي أو نشوب حريق. يجب عدم استخدام المنتج أثناء توصيله بمقبس التيار الكهربائي

GESKE أبلري داونلود شير، بارسونالرايز سالار لور-
دين را شول شولوا.

仕様:

素材: ABS、シリコン、PC、アルミ合金 | 保管温度: -5~+60°C/23 - 140°F |
バッテリー: リチウムイオン3.7V | バッテリー容量: 800 mAh | 最大充電電流:
450 mA | 充電電圧: 5V | 充電時間: 約4時間 | 動作時間: 動作時間は、使用する
技術と強度によって異なります。 | インターフェース: USB | プログラム:
振動: 12段階の強度、加熱、冷却、LEDライトテクノロジー: 8色

安全に関する重要な注意事項！使用前にお読みください！

- 本製品は、以下の条件における使用には適していません。
- 熱に対する過敏症（熱じんま疹など）がわかっている場合は使用しないでください
- トリートメント中に（過剰な）熱感が生じた場合は、直ちにトリートメントを中止する必要があります
- GESKE以外のスキンケア製品やマスクとの併用による安全性と有効性の検証は行われていません。GESKE製品でのみの使用をお勧めします。他の製品との併用は自己責任の下で行ってください
- 本製品は強い光を発することがあります。目の前や近くには決して塗布しないでください
- 炎症を起こしていたり傷ついている皮膚、または開いた傷（何かしらの損傷後の部位）、皮膚の細菌またはウイルス感染症（治療中の範囲およびその周り）に製品を使用しないでください
- 本製品は、医学的な皮膚疾患や疾病の治療を目的としたものではありません。医学的な皮膚疾患や疾病をお持ちの方は、本製品の使用前に皮膚科医にご相談ください
- 1.異常に暖かい、2.的に損傷または変形している、3.変色している場合は、製品を使用しないでください
- 使用中に痛みや不快感が生じた場合は、使用を中止し、医師にご相談ください
- 目はとても敏感なエリアです。そこでは特に注意し、製品がまぶたや目自体に触れないようにしてください
- パーソナライズされたルーティンで推奨されている製品のみをご使用ください
- 衛生上の理由から、製品は他の人と共有しないことをお勧めします
- この製品は、顔への化粧品としての使用を目的としています。体の他の部位への使用、その他の不適切な使用、不適切な電源への接続、汚染された導電性液体やホールなどから生じる有害な結果については、GESKEは一切の責任を負いません
- 充電する前に、プラグとソケットが完全に乾いていることを必ず確認してください。感電、ショート、火災の原因になります。コンセントに接続したまま使用しないでください

KO 처음 사용하기 전에 안전 정보를 읽으세요.
두 사용 지침을 모두 보관하세요.

제품 한 눈에 보기

귀하의 제품은 다기능 마스크 애플리케이션입니다. 하루에 3회까지 사용하는 것이 안전하며, 더 자주 사용하지 마세요. 라이트 및 전동 모드는 하루에 한 번 이상 사용하지 마세요. 최대의 안전함과 함께 이상적인 결과를 얻으려면 항상 GESKE 앱에서 생성된 개인맞춤 스킨 케어 루틴을 따르세요.

GESKE 앱을 다운로드하고 맞춤형 루틴을 얻으세요.

규격:
재질: ABS, 실리콘, PC, 알루미늄 합금 | 보관 온도: -5 +60 °C/23 - 140 °F | 배터리: 리튬 이온 3.7V | 배터리 용량: 800mAh | 최대 충전 전류: 450mA | 충전 전압: 5V | 충전 시간: 약 4시간 | 작동 시간: 작동시간은 활성화 및 강도에 따라 다릅니다. | 인터페이스: USB | 프로그램: 진동: 12강도, 온열, 냉각, LED 조명 기술: 8가지 색상

중요한 안전 관련 정보! 사용하기 전에 읽으세요!

제품은 다음의 조건에서는 사용하기에 적합하지 않습니다.

- 열에 민감한 것으로 알려진 경우(예: 열 두드러기) 사용하지 마십시오
- 트리트먼트 중 (너무) 강렬한 열감이 발생하면 트리트먼트를 즉시 중단해야 합니다
- 제품의 안전성과 효과는 GESKE가 아닌 스킨 케어 제품 및 마스크와 함께 평가된 적이 없습니다. 본 제품을 GESKE 제품에만 사용할 것을 권장합니다. 귀하의 책임하에 다른 제품과 함께 사용하십시오
- 강한 빛을 방출할 수 있으므로 눈을 든 방향이나 그 근처에서의 사용을 삼가하십시오
- 피부에 세균 또는 바이러스 감염이 있는 경우(치료 부위 및 기타 부위) 자극이 있거나 부상 입은 피부 또는 열린 상처(부상 후)에는 제품을 사용하지 마십시오
- 이 제품은 의학적 피부 상태나 질병을 치료하기 위한 것이 아닙니다
- 피부 질환이나 질병이 있으신 분은 사용 전 피부과 전문의와 상담하십시오
- 1) 비정상적으로 따뜻하거나, 2) 기계적으로 손상 또는 변형, 3) 변색된 경우에는 사용하지 마십시오
- 사용 중 통증 및/또는 불편함이 발생할 경우 사용을 중단하고 의사의 진료를 받으십시오
- 눈 부위는 매우 민감합니다 이 부위에는 제품이 눈꺼풀이나 눈에 닿지 않도록 개별한 주의를 기울이십시오
- 개인맞춤 루틴에서 권장하는 대로만 제품을 사용하십시오
- 위생상의 이유때문에 다른 사람과 제품을 함께 사용하지 않는 것이 좋습니다
- 본 제품은 얼굴에 화장품을 사용하기 위한 용도입니다 GESKE는 다른 신체 부위에 사용하거나 기타 부적절한 사용, 부적합한 전압원에 연결, 오염된 전도성 액체 또는 불로 인해 발생하는 유해한 결과에 대해 책임을 지지 않습니다

• 충전하기 전에 항상 플러그와 소켓이 완전히 건조한 상태인지 확인하십시오
그렇지 않으면 감전, 화상 또는 화재가 발생할 수 있습니다 전원 콘센트에 연결한 상태에서 제품을 사용하지 마십시오

TR İlk kullanımdan önce güvenlik bilgilerini okuyun.
Kullanım için her iki talimatı da saklayın.

Ürünüze kısa bir bakış

Ürünü çok işlevli bir maske aplikatörüdür. Günde 3 defaya kadar güvenle kullanabilirsiniz. Lütfen ürünü daha sık kullanmayın. Lütfen ışık ve titreşim modunu günde en fazla bir kez kullanın. Maksimum güvenlik ve ideal sonuçlar için daima GESKE Uygulaması tarafından oluşturulan kişiselleştirilmiş Cilt Bakım Rutininizi uygulayın.

GESKE uygulamasını indirin ve kişiselleştirilmiş rutininize sahip olun

ÖZELLİKLER:

Malzemeler: ABS, silikon, PC, alüminyum alaşımı | **Depolama sıcaklığı:** -5 - +60 °C/23 - 140 °F | **Pil:** Li-iyon 3.7V | **Pil Kapasitesi:** 800 mAh | **Maksimum Şarj Akımı:** 450 mA | **Şarj Voltajı:** 5V | **Şarj Süresi:** yaklaşık 4 saat | **Çalışma Süresi:** Çalışma süresi, etkinleştirilmiş teknolojilere ve yoğunluklara bağlı olarak farklılık gösterir. | **Arayüz:** USB | **Programlar:** Titreşim: 12 yoğunluk, Isıtma, Soğutma, LED Işık Teknolojisi 8 renk

ÖNEMLİ GÜVENLİK BİLGİSİ! KULLANMADAN ÖNCE OKUYUN!

Ürün aşağıdaki koşullarda kullanıma uygun değildir:

- Sıcığa karşı aşırı duyarlıysanız (ör. ısı ürtikeri) kullanmayın
- Tedavi sırasında (çok) yoğun bir sıcaklık oluşursa tedavi derhâl durdurulmalıdır
- Ürünün güvenliği ve etkinliği, GESKE haricindeki cilt bakım ürünleri ve maskeleri ile birlikte hiçbir şekilde değerlendirilmemiştir. Ürünü sadece GESKE ürünleri ile kullanmanızı öneririz. Diğer ürünlerle birlikte kullanmaya ilişkin tüm riskler size aittir
- Ürün yoğun ışık yayabilir; bu nedenle açık göze doğrudan veya açık göz yakınında uygulamaktan kaçının
- Ciltte bakteriyel veya viral enfeksiyon olması durumunda (tedavi alanında veya başka bir yerde) ürünü tahriş olmuş veya incinmiş cilt ya da açık yaralarda (her türlü yaralanmadan sonra) kullanmayın
- Bu ürün, tıbbi cilt koşullarını veya hastalıkların tedavisi etmek için tasarlanmamıştır. Tıbbi cilt koşullarınız veya hastalıklarınız varsa, bu ürünü kullanmadan önce dermatoloğunuza danışın

- Ürünü 1) alışılmadık derecede sıcaksa, 2) mekanik olarak hasar görmüş veya deforme olmuşsa, 3) rengi değişmişse kullanmayın
- Kullanım sırasında ağrı ve/veya rahatsızlık oluşursa kullanmayı bırakın ve tıbbi yardım alın
- Göz çevresi çok hassastır: Bu alanda ekstra dikkatli olun ve ürünün göz kapaklarına veya gözün kendisine temasından kaçının
- Ürünü yalnızca kişiselleştirilmiş rutininizde önerildiği şekilde kullanın
- Hijyen açısından ürününüzü başkalarıyla paylaşmamanızı tavsiye ederiz
- Ürün yüzde kozmetik kullanım için tasarlanmıştır. GESKE, vücudun diğer bölgelerinde kullanımdan veya diğer uygunsuz kullanımlardan, uygun olmayan voltaj kaynaklarına bağlanımdan ve kirlenmiş iletken sıvı veya bilyelerden kaynaklanan olası zararlar için hiçbir sorumluluk kabul etmez
- Şarj etmeden önce daima fiş ve prizini tamamen kuru olduğundan emin olun. Aksi takdirde elektrik çarpması, kısa devre veya yangın meydana gelebilir. Ürün prize takılıken kullanılmamalıdır

TH **โปรดอ่านข้อมูลความปลอดภัยก่อนการใช้งานครั้งแรก และเก็บคำแนะนำการใช้งานไว้ใช้งาน**

ภาพรวมผลิตภัณฑ์ของคุณ

ผลิตภัณฑ์ของคุณคือแปรงทามาส์ก่อนนุกระงะสค์ สามารถใช้ได้อย่างปลอดภัยถึง 3 ครั้งต่อวัน โปรดอย่าใช้บ่อยกว่านี้ โปรดอย่าใช้ใหม่ดู Light และ Pulsation เกินวันละครั้ง เพื่อความปลอดภัยสูงสุดและผลลัพธ์ที่ดีที่สุด โปรดปฏิบัติตามกิจวัตรการดูแลผิวส่วนบุคคลที่สร้างโดยแอป GESKE เสมอ

ดาวน์โหลดแอป GESKE และรับกิจวัตรส่วนตัวของคุณ

ข้อมูลจำเพาะ:

วัสดุ: ABS, ซิลิโคน, PC, อะลูมิเนียมอัลลอย | **อุณหภูมิในการเก็บรักษา:** -5 - +60 °เซลเซียส/23 - 140 °ฟาเรนไฮต์ | **แบตเตอรี่:** Li-Ion 3.7V | **ความจุของแบตเตอรี่:** 800 mAh | **กระแสไฟชาร์จสูงสุด:** 450 mA | **แรงดันไฟชาร์จ:** 5V | **เวลาในการชาร์จ:** ประมาณ 4 ชั่วโมง | **เวลาดำเนินการ:** ประมาณเวลาการทำงานแตกต่างกันไปขึ้นอยู่กับการตั้งค่าเทคโนโลยีและความแรงขณะเปิดใช้งาน | **ตัวเชื่อมต่อ:** USB | **โปรแกรม:** การสั่นสะเทือน: ความแรง 12 ระดับ, ระบบทำความร้อน, ระบบทำความเย็น, เทคโนโลยีแสง LED: 8 สี

ข้อควรอ่านความปลอดภัยที่สำคัญ! อ่านก่อนใช้!

ผลิตภัณฑ์ไม่เหมาะสำหรับการใช้งานภายใต้เงื่อนไขต่อไปนี้:

- หากใช้หากคุณแพ้ความร้อนได้ง่าย (เช่น สมพิษจากความร้อน)
- หากรู้สึกอึดอัด (เกินไป) ในระหว่างการบำบัด จะต้องหยุดการบำบัดทันที
- ความปลอดภัยและประสิทธิภาพของผลิตภัณฑ์ในแอปได้รับการประเมินร่วมกับผลิตภัณฑ์ดูแลผิวและมาสก์ที่ไม่ใช่ของ GESKE เราแนะนำให้ใช้ผลิตภัณฑ์กับผลิตภัณฑ์ของ GESKE เท่านั้น การใช้กับผลิตภัณฑ์อื่น ๆ เป็นความเสี่ยงของคุณเอง

- ผลิตภัณฑ์สามารถปล่อยแสงที่แรงจัดได้ หลีกเลี่ยงการใช้ในทิศทางที่ส่องตาหรือใกล้ตาที่เปิดอยู่
- ห้ามใช้ผลิตภัณฑ์กับผิวหนังที่ระคายเคืองหรือได้รับบาดเจ็บ หรือแผลเปิด (หลังจากได้รับบาดเจ็บใดๆ) ในกรณีของการติดเชื้อแบคทีเรียหรือไวรัสของผิวหนัง (ทั้งในบริเวณที่ทำการรักษาและที่อื่นๆ)
- ผลิตภัณฑ์นี้ไม่ได้มีไว้เพื่อรักษาอาการทางผิวหนังหรือโรคผิวหนัง หากถูกเมื่ออาการทางผิวหนังหรือโรคผิวหนัง กรุณาปรึกษาแพทย์ผิวหนังก่อนใช้ผลิตภัณฑ์นี้
- ห้ามใช้ผลิตภัณฑ์หาก 1) อุณหภูมิที่ 2) เครื่องเสียงหายหรือผิดปกติ 3) เปลี่ยนสี
- หากมีอาการปวดและหรือรู้สึกไม่สบายระหว่างการใช้ โปรดหยุดใช้และปรึกษาแพทย์
- บริเวณรอบดวงตาอย่ามองมาก: ควรระมัดระวังเป็นพิเศษในบริเวณนี้ และหลีกเลี่ยงการใช้ผลิตภัณฑ์ในการสัมผัสกับเปลือกตาหรือดวงตา
- ใช้ผลิตภัณฑ์ตามคำแนะนำในกิจวัตรส่วนบุคคลของคุณเท่านั้น
- ด้วยเหตุความสุ่มนามัย เรา ไม่แนะนำให้ใช้ผลิตภัณฑ์ของคุณร่วมกับผู้อื่น
- ผลิตภัณฑ์นี้ไม่ไว้สำหรับดูแลความงามบนใบหน้า, GESKE จะ ไม่รับผิดชอบต่อผลที่เป็นอันตรายอื่นที่เกิดจากการใช้งานกับส่วนอื่นของร่างกาย หรือการใช้งานที่ไม่เหมาะสมอื่น ๆ การเชื่อมต่อกับแหล่งจ่ายแรงดันไฟฟ้าที่ไม่เหมาะสม การป้อนเบื่อนที่เก็ดจากของเหลวหรือก่อนกล่ม
- ตรวจสอบให้แน่ใจเสมอว่าปลั๊กและตัวรับทั้งสองส่วนก่อนชาร์จ มิฉะนั้น อาจเกิดไฟฟ้าช็อต ไฟฟ้าลัดวงจร หรือไฟไหม้ได้ ห้ามใช้ผลิตภัณฑ์ในขณะที่ยังเชื่อมต่อกับเต้ารับไฟฟ้า